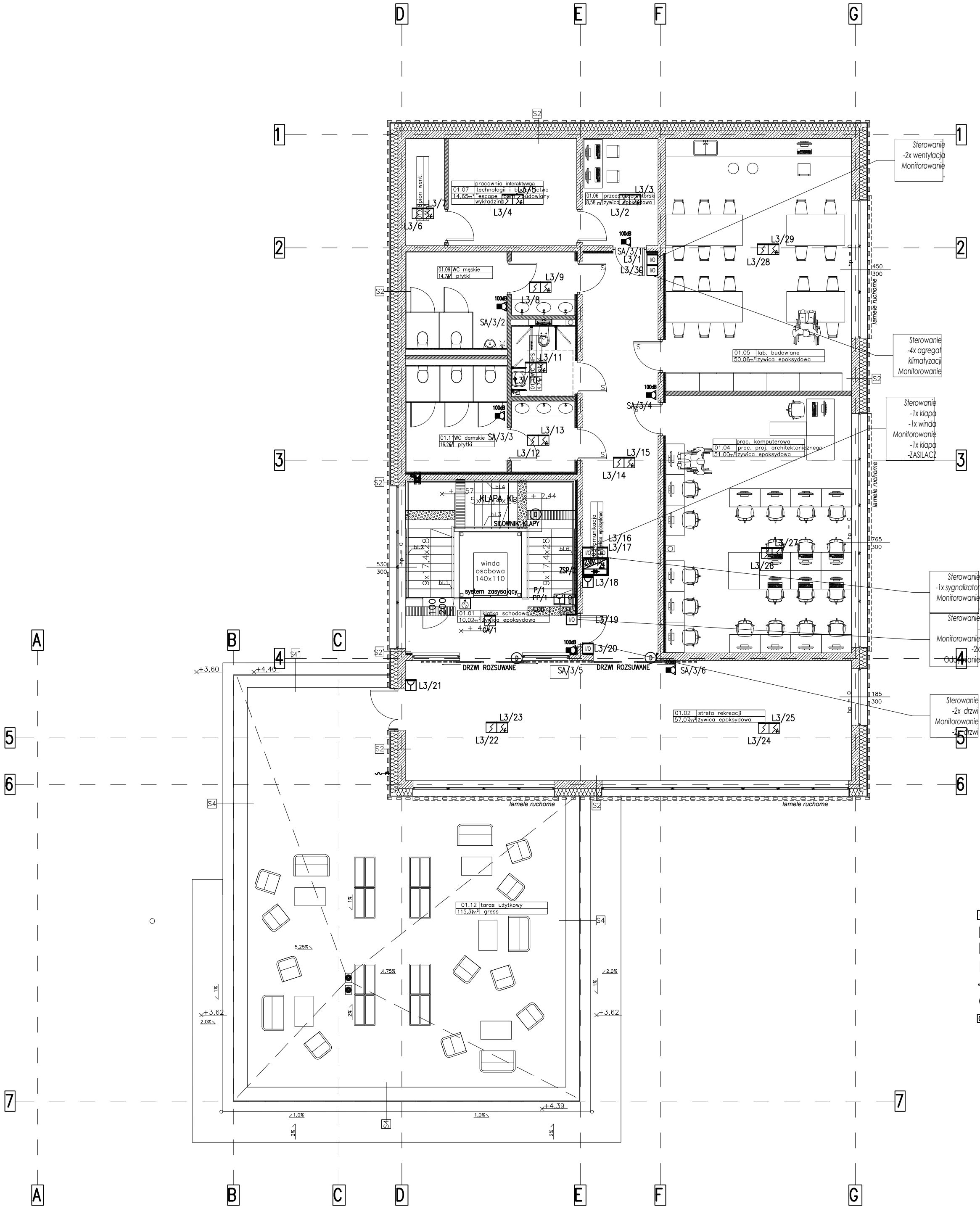


LEGENDA:

System Sygnalizacji Pożaru (SSP):	
CP.X	Centrala Systemu Sygnalizacji Pożaru (SSP) montowana na wys. 1,4m (poziom wyświetlacz)
	Punktowa czujka optyczna dymu montowana na suficie w gnieździe
	Punktowa czujka optyczna dymu montowana na strapie właściwym (w przestrzeni międzysufitowej) w gnieździe ze wskaźnikiem zadziałania
	Czujka dualna optyczno-temperaturowa montowana na strapie/suficie podwieszanym w gnieździe.
	Czujka dualna optyczno-temperaturowa montowana na strapie właściwym (w przestrzeni międzysufitowej) w gnieździe ze wskaźnikiem zadziałania
	Czujka zasilająca konwencjonalna z pojedynczym/podwójnym detektorem zasilana napięciem 24V DC
	Adresowalny ręczny ostrzegacz pożarowy (ROP) montowany od 1,6m nad poziomem posadzki, szczelny IP44
	Moduł kontrolno-sterujący 4WE/4WY
	Sygnalizator akustyczny
	Kłapa dymowa zamykana w czasie pożaru (w zakresie wykonawcy HVAC)
	Zasilacz pożarowy 5A i 7A/24V DC w obudowie i akumulatorami 28 Ah i 40Ah do zasilania kłap pożarowych, czujek zasilających
	Przewód pętli dozorowej/sterującej HTKShęk PH90 1x2x0,8 mm <sup>2</sup>



LEGENDA	
	Centrala oddymiania grawitacyjnego
	Punktowa czujka optyczna dymu systemu oddymiania w gnieździe
	Ręczny przycisk oddymiania
	Ręczny przycisk oddymiania
	Siłownik kłapy dymowej
	Siłownik drzwi napowietrzających
	Centrala sterowania drzwiami (zasilanie elektryczne)

Uwaga!  
Przed rozpoczęciem robót budowlanych wszystkie wymiary należy sprawdzić na budowie, a wszelkie niezgodności konsultować z projektantem.

±0,00 = 304,28 m npm

Wykonawca Projektu:  
  
MINOUT Marcin Janiczek  
ul. Janasa 3; 42-612 Tarnowskie Góry  
email: marcin@minout.pl  
tel. 604 301 500

Inwestor:  
  
Powiat Tarnogórski  
ul. Karłuszowiec 5  
42-600 Tarnowskie Góry

Nazwa Inwestycji:  
Budowa budynku warsztatów szkolnych wraz z instalacjami: wodociagową, kanalizacji sanitarnej, kanalizacji deszczowej, centralnego ogrzewania, elektroenergetyczną, teletechniczną; budowa dwóch bezodpływowych zbiorników na wody opadowe; parkingu, muru oporowego, dwóch wiat rowerowych, elementów małej architektury, schodów terenowych, przebudowa przyłącza elektroenergetycznego, rozbiórka instalacji: teletechnicznej, kanalizacji sanitarnej i wodociagowej; rozbiórka schodów terenowych i utwardzonej nawierzchni przy Zespole Szkół Budowlano-Architektonicznych w Tarnowskich Górach przy ul. Okrzei 3 na działkach ewidencyjnych numer: 5393/132, 5396/177, 5399/136, w ramach zadania pn. "Budowa laboratorium budownictwa przyszłość".

Adres Inwestycji:  
ul. Okrzei 3  
42-600 Tarnowskie Góry  
działki nr: 5399/136, 5393/132, 5396/177  
obręb: 0004 Tarnowskie Góry,  
jedn. ewid. 241304\_1 Tarnowskie Góry

BRANŻA ELEKTRYCZNA	
Projektant: mgr inż. Wojciech Adach upr. bud. nr nr MAP/0048/PWBE/15	Podpis:
Sprawdzający: mgr inż. Janusz Szczypka upr. bud. nr nr MAP/0327/PWOWE/12	Podpis:
Opracowanie: INSTALACJA ELEKTRYCZNA	
Faza projektu: PROJEKT TECHNICZNO-WYKONAWCZY	
Nazwa rysunku: RZUT INSTALACJI SSP POZIOM +1	
Data wydania: 04.06.2024	Format arkusza: A2
Skala rysunku: 1:100	Numer rysunku: SSP-05
Rewizja: 00	Numer projektu:
Projekt chroniony prawem autorskim. Zmiany tylko za zgodą autora	